

DOCUMENTO DE POLITICAS DE SEGURIDAD Y CONTROL DE SAFTEC S.A

01 enero del 2023

PRESENTACION: SERVICIOS AEREOS ECUATORIANOS SAE SAF TEC S.A. es una empresa ecuatoriana con alrededor de veinte años de experiencia, que presta sus servicios al sector exportador e importador del país en el manejo seguro de carga principalmente por vía aérea, en particular para la exportación al mercado internacional de flores cortadas y para la importación de bienes requeridos para la industria y comercio nacionales, utilizando un personal altamente capacitado y las facilidades logísticas y de infraestructura necesarias. Las oficinas Administrativas se encuentran ubicadas en Quito, en la Parroquia Cumbayá, calle Medardo Silva, número S4-186 y Aurora Estrada



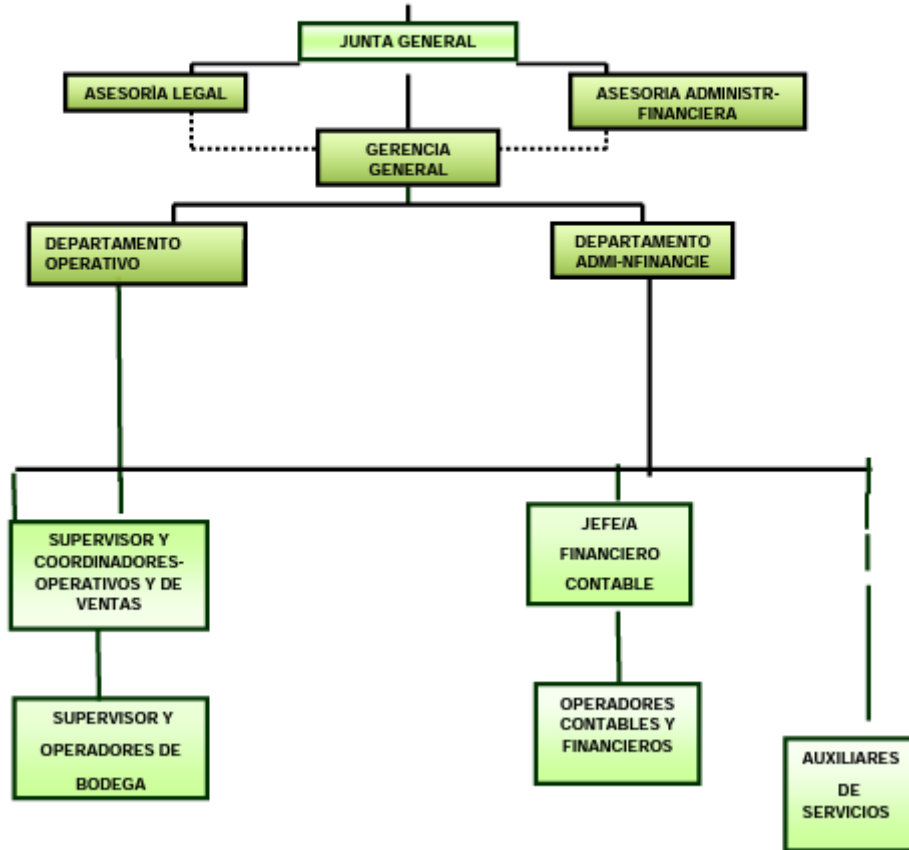
Las operaciones las realizan en el Centro Logístico TABACARCEN, ubicado en Santa Rosa Vía Tababela s/n y Vía Yaruquí



VISION: Ser una empresa eficaz y eficiente altamente posicionada en el mercado para ofrecer a sus clientes el mejor servicio logístico para el manejo de carga segura de importación y exportación. En el 2023, SAFTEC es un referente de calidad de servicio en el sector logístico de importaciones y exportaciones en el Ecuador. Cumple satisfactoriamente los más altos estándares nacionales e internacionales de seguridad y cuenta con la acreditación de importantes certificaciones.

MISION:, Brindar servicios de transporte de carga de importación y exportación en Ecuador, garantizando un riguroso manejo operativo y la atención personalizada a las necesidades de nuestros clientes, alcanzado altos estándares de calidad. Generamos satisfacción y resultados favorables para nuestros colaboradores y accionistas al cumplir con la normativa regulatoria interna y contribuimos con el desarrollo social y económico del país

ORGANIGRAMA DE LA EMPRESA SAFTEC S.A.



POLITICAS DE CONTROL Y SEGURIDAD.

Servicios Aéreos Ecuatorianos Sae Saf tec S.A, como integrante de la cadena logística de comercio exterior, tiene como prioridad gestionar los diferentes procesos de seguridad de manera eficaz, bajo el cumplimiento de los requisitos reglamentarios y normas legales vigentes, orientados fundamentalmente a la prevención de toda actividad ilícita como el narcotráfico, lavado de activos, corrupción, prevención de soborno, promover la seguridad en uso de tecnologías de la información, mediante el comprometimiento de todo su personal para desarrollar los procesos de seguridad y mejora continua, enmarcados en el Sistema de Gestión Control y Seguridad BASC.

POLITICAS DE CONTROL. SAFTEC mantiene un sistema de control interno que ha ido perfeccionándose con la aplicación de los mecanismos informáticos más avanzados para una gestión adecuada a las exigencias de mercado y de sus clientes, generando una seguridad razonable y minimizando los riesgos en este tipo de negocio. SAFTEC mantiene con sus políticas de control, la organización y las medidas para alcanzar sus objetivos y metas institucionales, asegurando el cumplimiento de las leyes y normas pertinentes, así como también promoviendo la correcta utilización de sus recursos técnicos, materiales y económicos, tanto como la obtención de la información contable y financiera confiable y oportuna requerida. El control interno se lo implementa en la empresa a través de varios procedimientos establecidos a lo largo del tiempo en función del crecimiento operacional y de las necesidades de cumplimiento de las normas y regulaciones correspondientes. Entre tales procedimientos podemos mencionar los siguientes: -

Establecer y delimitar las responsabilidades y funciones de todo el personal vinculado con la empresa. - Supervisar el cumplimiento de las normas tributarias, fiscales y civiles, así como los mecanismos de seguridad, relacionadas con las actividades de la compañía. –

Verificar la exactitud y oportunidad de los procedimientos e información contable, financiera y administrativa con base a los mecanismos informáticos establecidos

. Analizar si los rendimientos financieros e inversiones hechas están dando los resultados esperados en función de balances e informes mensuales y auditorías anuales. Seleccionar adecuadamente el personal permanente y eventual de la compañía, así como el personal externo vinculado con sus actividades y controlar su desempeño con énfasis en la seguridad requerida. Registrar y archivar convenientemente la documentación contable y administrativa pertinente.